



TOTAL VIDEO
BASED ON CFLIGHT

CFlight © NBCUniversal Media, LLC.

VIDEO ADVERTISER SIND HEUTZUTAGE MIT EINEM KOMPLEXEN WERBEUMFELD KONFRONTIERT

**Fragmentierte
Audience**



**Kontakt ist nicht
gleich Kontakt**



**Budget- und
Planungssicherheit**



**Reichweiten
zusammenführen**

**Höchste
Mediaqualität**

**Sicherheit
garantieren**

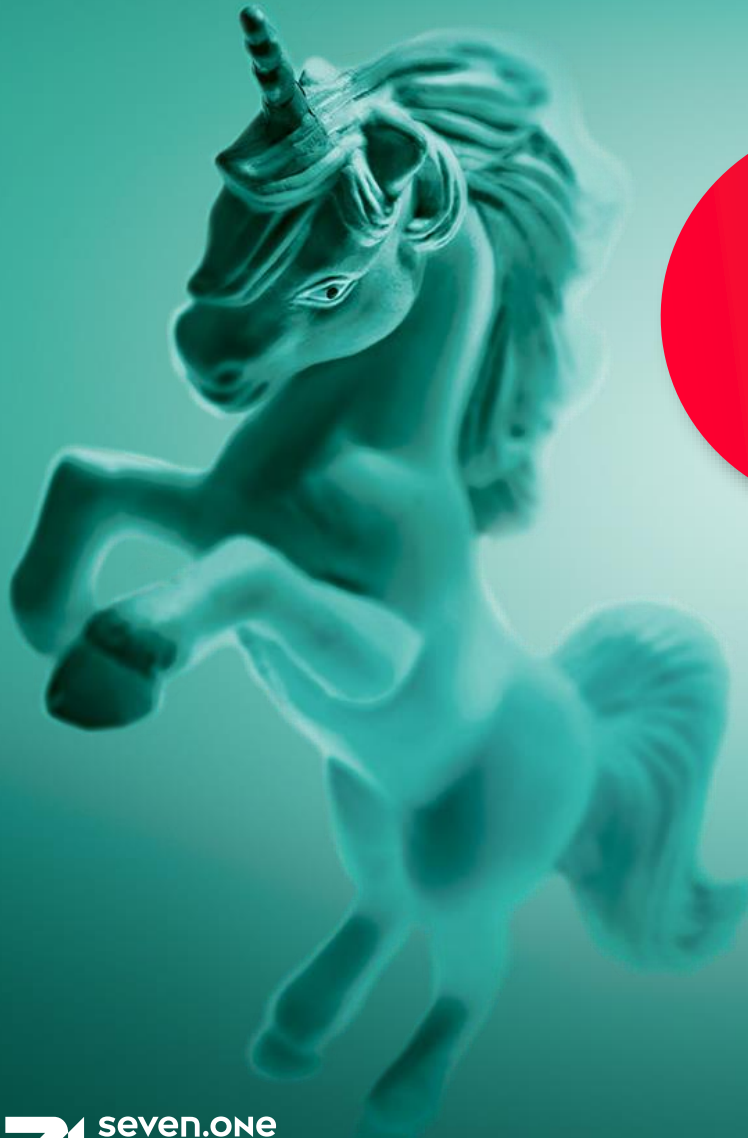
TOTAL VIDEO

BASED ON CFLIGHT

Das **erste vollintegrierte**
Werbeprodukt Deutschlands



BEWEGTBILD-WERBUNG SO REICHWEITENSTARK UND RISIKOLOS WIE NIE ZUVOR



TOTAL VIDEO BASED ON CFLIGHT

- ✓ **Erweitertes Zielgruppenpotential** insb. In den jüngeren ZG-Segmenten durch Stärkung von TV mit Premium Video
 - ✓ **Höchste Mediaqualität** mit **CFlight Kontakten**: 100% sichtbar, Ton an, und Kontakte in der ZG
 - ✓ **Kontaktmenge zu fixem Preis**, SOM übernimmt Garantie & Risiko
- +** **3 Total Video Pakete** mit **weiteren Garantien** für **Prime Time & Kernsender**. Detaillierte Kampagnenparameter vorab.

TV BUCHENDE

TV NEUKUNDE

VisitDenmark 

 LichtBlick

SOPHOS


Musterring

 BAYER

EuroItalia

GLAMIRA

OB I

 GUHL

AOK 

e.on



GoStudent

GROSSE KAMPAGNEN UND
JAHRESENGAGEMENTS

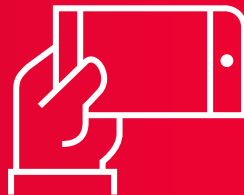
INTERNATIONALE
WERBETREIBENDE



ZUSCHAUER p. M.

	TV	Digital	TOTAL
E 18+	49,00m	26,66m	56,09m +14%
E 18-39	12,82m	10,84m	17,13m +25%

AUF ALLEN SCREENS



joyn



SIXX



GOLD
SAT.1



STUDIO71

DAS CFLIGHT KONZEPT HEBT DIGITALE MEDIA AUF BROADCASTER NIVEAU UND LIEFERT MAXIMALE AUDIO-VISUELLE WIRKUNGSKRAFT FÜR DIE KAMPAGNE

Definition Mediaqualität



VTR



Viewability



Audibility



Valid

Lineares TV



By Design

Digital



Completed Ad VTR 100

Viewable on completion

Audible on completion

Human impression

DIGITAL: VALID AVOC

AVOC: Audible, viewable on completion

Vergleichbare CFlight Kontakte



Completed Ads
audible, viewable,
human

Kontakte in
der Zielgruppe

Messung:

Lineares TV

AGF

Digital
On-Target

nielsen

Digital
valid AVOC

MOAT

MIT TOTAL VIDEO ERHALTEN SIE GARANTIERTE CFLIGHT KONTAKTE ZUM FIXEN PREIS, WIR ÜBERNEHMEN DAS RISIKO

Maximale Wirkung mit vergleichbaren CFLight Kontakten + Streukontakte on top



Einkauf auf Basis fixem avTKP brutto

ERWACHSENE

Spot 20'	Jan	Feb	Mrz	Apr	Mai	Jun
E 18-64	13	15	16	18	21	21
E 40-64	15	18	19	21	24	24
E 30-54	26	31	32	37	42	42
E 18-49	34	41	43	49	56	56
E 25-49	37	44	46	52	59	60
E 18-39	55	64	67	79	91	92

avTKP brutto €

Volle Planungssicherheit mit fixem TKP. Wir übernehmen das Risiko!



WIR BIETEN FÜR JEDES KAMPAGNENZIEL DAS PASSENDE PACKAGE

CFlight Garantie

100% Kontakte
in der Zielgruppe

100% Mediaqualität
valid AVOC

18 Zielgruppen



18-64
18-49
30-54
18-39
25-49
40-64

Spotlängen

15" bis 20"

Weitere Längen
auf Anfrage

TOTAL VIDEO PRIME

Prime Time **>40%**

Kernsender **>80%**

Empfehlung Brutto-Budget: ab 500k

- Breite Abdeckung der gesamten Zielgruppe
- Highlightformate in der besten Sendezeit zur Prime Time
- Positiver Effekt auf die Nettoreichweite

TOTAL VIDEO BUDGET

Prime Time **>30%**

Effiziente Sender- und Formatbelegung
je nach Zielgruppe.

Empfehlung Brutto-Budget: bis 500k

- Effiziente Sender- und Zeitschienebelegung
- Effektives Nettoreichweitenergebnis
- TKP optimierte Planung mit attraktivem Preis

TOTAL VIDEO CUSTOM

Individuell geplante Sender- und
Zeitschienebelegung

Empfehlung Brutto-Budget: ab 500k

- Mit einer individuell angepassten Belegung zur Wunschkampagne
- Mediaplan berücksichtigt individuelle Sender- und Zeitschienshares

TOTAL VIDEO CASES

- 1 OnePager Kampagnenangebot**
- 2 Total Video Kampagnenreporting**
- 3 Wirkung von Total Video**
- 4 Stimmen aus dem Markt**

TOTAL VIDEO PRIME

Total Video Prime bietet **maximale Sichtbarkeit** und **Impact** für Ihre Kampagne bei **mittleren** und **großen Volumen**.

Die **starke Belegung** unserer **Kernsender** mit hohem **Primetime-Anteil** in Kombination mit unseren digitalen Assets garantiert eine **optimale Zielgruppendurchdringung**.

Die Vorteile auf einen Blick:

- Breite Abdeckung der gesamten Zielgruppe
- Highlightformate in der besten Sendezeit zur Primetime
- Positiver Effekt auf die Nettoreichweite

Media Payout Garantie:

Prime Time **>40%**

Kernsender **>80%**

CFlight Garantie:

100% Kontakte in der **Zielgruppe**

100% Mediaqualität **valid AVOC**

Total Video Prime Angebot:

Laufzeit 15.9.2022 – 31.10.2022

Zielgruppe E 30-54

Spotlänge 20"

CFlight Kontakte 21.133.094

Total Video BMV 1.000.000 €

Medianetto (MN3) xxx.xxx €

CFLIGHT KAMPAGNENÜBERSICHT

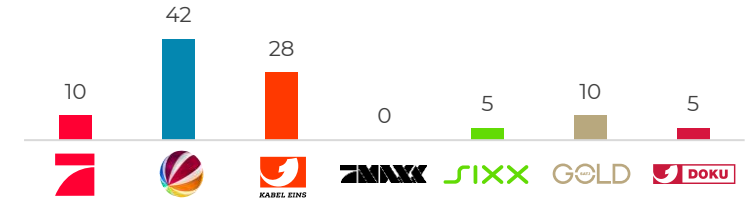
AGF Marktstandard: Bewegtbild (Pot. 49,62 m.)

TOTAL VIDEO GARANTIE

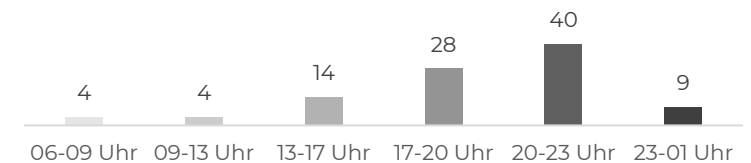
	TV	Digital	Total Video
CFlight Kontakte [TSD]	20.076	1.057	21.133
GRP [%]	74	4	78
CPG Netto [€]			x.xxx
CPM Netto [€]			xx,xx

FORECAST

Sender [BMV in %]



Zeitschiene [BMV in %]

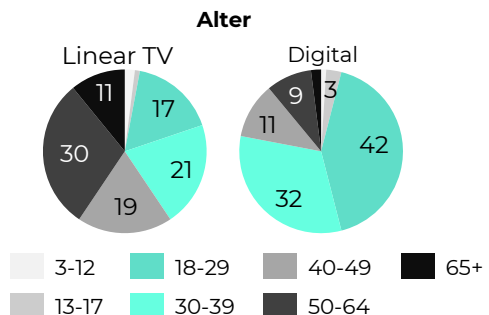
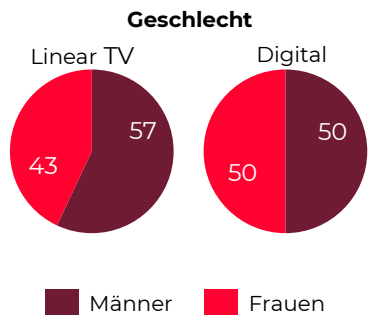


CFlight Kontakte [in TSD]



CFlight Kontakte gebucht (Mio)	19.09.2022 – 09.10.2022		8,20
Paket			Prime
Spotlänge (Sek)			15
Audience Definition	Zielgruppe: Bewegtbild Pot. (Mio)	E 18-39 21,08	Z3+ 78,49
Kampagnen KPI	TV	Digital	Total Video
CFlight			
Kontaktsumme (Mio)	7,50	0,96	8,46
GRP (%)	35,6	4,6	40,2
On-Target			
Kontaktsumme (Mio)	7,50	1,07	8,57
GRP (%)	35,6	5,1	40,7
Nettoreichweite (Mio)	3,26	0,43	3,63
Nettoreichweite (%)	15,5	2,1	17,2
OTS/ Frequency	2,3	2,5	2,4
Gesamt			
Kontaktsumme (Mio)	20,19	1,44	21,63
GRP (%)	25,7	1,8	27,6
Nettoreichweite (Mio)	9,87	0,62	10,41
Nettoreichweite (%)	12,6	0,8	13,3
OTS/Frequency	2,0	2,3	2,1

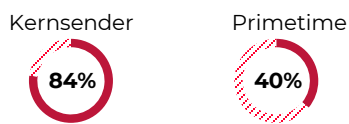
Zielgruppeninsights (Kontaktsummen in %)



Digitale Mediaqualität



Sender- & ZS-Verteilung (TV BMV in %)



Key Facts Case Total Video Prime

Insights CFlight Kontakte



8,46 Mio CFlight Kontakte geliefert,
11,3% der CFlight Kontakte über **Digital**

Insights Nettoreichweite



0,43 Mio. Zuschauer in der ZG wurden **Digital** erreicht – das entspricht **11,9%** aller erreichten Zuschauer



0,37 Mio. der **digitalen** Zuschauer sind **inkrementell zu TV**, wurden somit nicht über TV erreicht

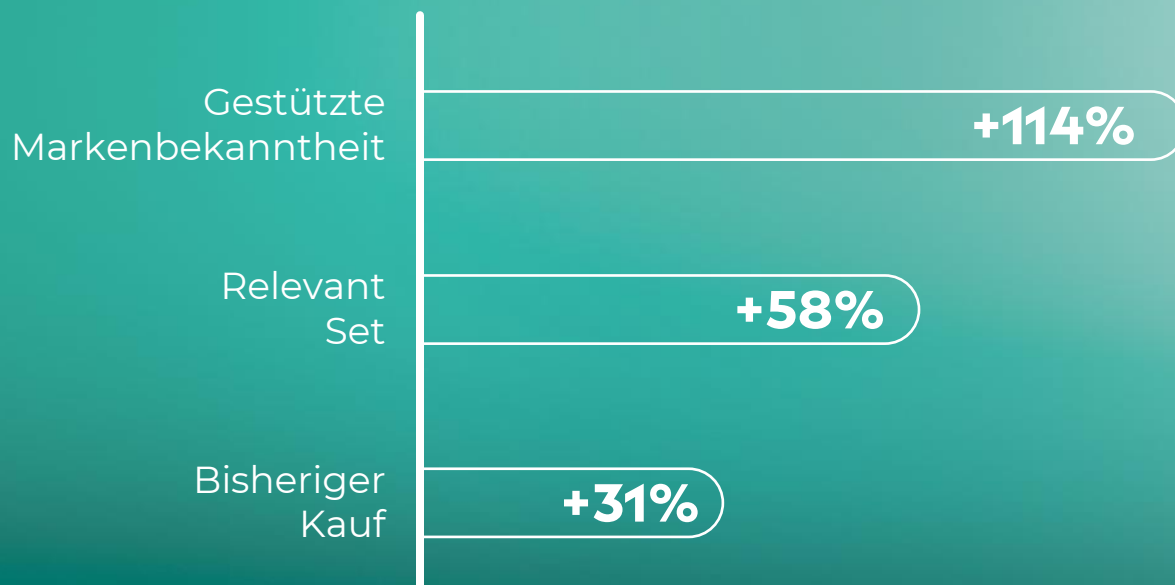


Die **Gesamtreichweite** der Kampagne wird durch den **inkrementellen Impact** von **Digital** um **+11,2%** gesteigert

VIDEOWERBUNG MIT TOTAL VIDEO BRINGT NACHWEISLICHE ERFOLGE

Befragungsergebnisse Glamira

5 Monate nach Kampagnenstart
mit „Total Video based on CFlight“



”

Unser größtes Learning: Total Video based on CFlight bietet die ideale **Kombination** aus **Awareness-Steigerung** und **Abverkaufsleistung** – auch und gerade für stark performancegetriebene Branchen wie E-Commerce.

“

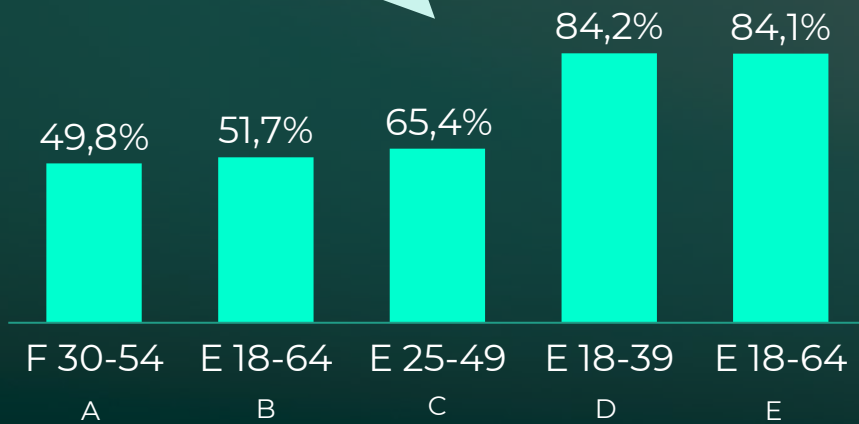
Yasemin Topaloğlu
Chief Brand Officer, GLAMIRA

TOTAL VIDEO LIEFERT MEHR WIRKSAME NETTOREICHWEITE IN DIE KAMPAGNE

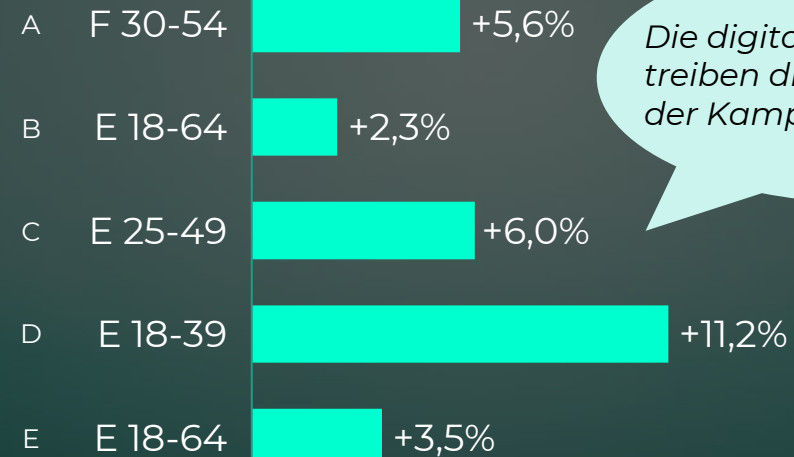
5 TOTAL VIDEO KAMPAGNENCASES (A-E) MIT INKREMENTELLEN REICHWEITEN

Inkrementelle Zuschauer des InStream Anteils

65% der erreichten InStream-Zuschauer sind inkrementell zu TV.



Inkrementeller Impact auf Gesamtkampagne durch Digital



Die digitalen Zuschauer treiben die Gesamtreichweite der Kampagne um **+6,0%**.

TOTAL VIDEO AUS DER KUNDENPERSPEKTIVE



100-prozentige Sicherheit hinsichtlich **Kosten** und die **garantierte** Erfüllung der vereinbarten **Leistungswerte** – quantitativ als auch qualitativ – spielen insbesondere im vierten Quartal eine besonders wichtige Rolle für unsere Planung.

Dazu bietet uns ‚**Total Video based on CFlight**‘ eine sehr **flexible, crossmediale Ausspielung** unserer Spots, um unsere **Zielgruppe optimal** zu **erreichen**. Aus unserer Sicht ein konsequenter Schritt in Richtung **deviceunabhängiger Mediaplanung**.



Benjamin Schulz-Adamos
Head of Media & Digital Marketing OBI

DIE VORTEILE VON TOTAL VIDEO AUS SICHT EINER MEDIAAGENTUR SIND KLAR



Robert Bündge
Managing Partner,
Publicis Media

Die **garantierte Leistung** und die Auspielung in **hochwertigem Content** sowie das Konzept, TV und Digitalkontakte mit entsprechenden **Qualitätsparametern** vergleichbar zu machen und auf dieser Basis abzurechnen. Dazu kommen die **Evaluation** der Ergebnisse durch Drittparteien und die recht **einfache Handhabung** im Einkauf.

Total Video based on CFlight hat uns eine **garantierte Leistungsauslieferung** ermöglicht – und das **crossmedial**, auf der Basis von vergleichbaren **Qualitätsparametern**. Mit dem Ergebnis waren sowohl wir als auch der Kunde rundum zufrieden.



TOTAL VIDEO BASED ON CFLIGHT AUF EINEN BLICK



100%
SICHTBAR

100%
TON AN

100%
ON TARGET



Mehr Reichweite



Mehr Wirkung



Mehr Sicherheit



DATENQUELLEN & BERECHNUNGEN

The background features a dark field filled with numerous small, glowing red dots. These dots are arranged in several curved, parallel bands that sweep across the frame from the top left towards the bottom right. The overall effect is reminiscent of a data visualization or a stylized representation of a network or data flow.

DATENQUELLEN UND BERECHNUNGEN

Messung der abrechnungsrelevanten KPIs

KPI	TV	Digital
Kontakte	agf	SOM AdServer Impressions
On-Target Rate	agf	Nielsen DAR
Valid AVOC Rate	100% by Design	Moat

Berechnung des abrechnungsrelevanten Kontakts

KPI	TV	Digital
Definition avTKP	TKP On-Target	TKP On-Target und valid AVOC
avTKP abrechnungsrelevante CFlight Kontakte	Kontakte * On-Target Rate	Kontakte * On-Target Rate * valid AVOC Rate
On-Target Rate CTV	-	Browser / Mobile On-Target Rate

Definition valid AVOC Digital

KPI	Definition
Valid AVOC	The percentage of valid impressions where the ad was visible and audible on completion
Visible on Complete	The percentage of measurable impressions where at least 50% of the pixels of the ad were visible on-screen when the video reached completion

Messung und Berechnung weiterer, nicht abrechnungsrelevanter KPIs

KPI	TV	Digital
Nettoreichweite (NRW) ¹	agf	Nielsen DAR
NRW On-Target ¹	agf	NRW * On-Target Rate
OTS / Frequency ¹	agf	Nielsen DAR
VTR Quartiles	100% by Design	Moat
Audience Profile Rate	agf	Nielsen DAR

TOTAL VIDEO SPOTLÄNGEN

Buchbare Spotlängen

Spotlänge (in Sek.)	Index (in%)	
15	120	Der Spotpreis berechnet sich aus dem 20-Sekunden-Preis geteilt durch 20 geteilt durch Spotlängen-Index 105, multipliziert mit der tatsächlichen Spotlänge und dem Spotlängen-Index aus der Tabelle. Das Ergebnis wird kaufmännisch auf ganze Euro gerundet.
20	105	

BACKUP

The background features a dark space filled with numerous small, bright red particles. These particles are arranged in several distinct, curved paths that sweep across the frame from the top-left towards the bottom-right. The paths are composed of many individual dots, some of which are slightly blurred, giving a sense of motion. Additionally, there are larger, glowing red arcs that appear to be the result of light trails or energy waves, following the same general curved trajectory as the particle paths.

TOTAL VIDEO BASED ON CFLIGHT



KEY FACTS

Potential RW	56,09 Mio. Zuschauer 18+*
Ads	15" – 20" Spots Weitere auf Anfrage
Booking	I/O
Inventar	TV Sender, Joyn, TVCs, Studio71
Zielgruppen	Alter / Geschlecht mit 18 Zielgruppen-Clustern
KPI Einkauf & Abrechnung	Brutto TKP CFlight Kontakte: 100% on target & valid AVOC**
Kommerzielles Modell	Individuelle Kundenkonditionen



USPS

- ✔ **Garantierte Kontakte** zu fixem Preis, wir übernehmen Aussteuerung, kein Planungsrisiko und -Aufwand.
- ✔ **Höchste Mediaqualität nach CFlight:** Garantiert 100% sichtbare und hörbare Ads in der Zielgruppe auf allen Devices.
- ✔ **Erweitertes Zielgruppenpotential** insb. In den jüngeren ZG-Segmenten durch TV/Digital Bündelung.
- ✔ **3 Total Video Pakete** zur Auswahl mit weiteren Optionen bzgl. Prime Time- und Kernsender-Anteil.



USECASES

- ✔ **TV Bestandskunden:**
 - Vereinfachte Buchung konvergenter TV/Digital Kampagnen auf TV Qualitäts-Niveau
- ✔ **TV Neukunden:**
 - Einfacher Einstieg ohne Risiko, Planungs- und Optimierungsaufwand
- ✔ **Mittlere/Große Kampagnen und Jahresengagements:**
 - Volle integrierte Reichweitenpower
- ✔ **Internationale Kunden:**
 - TV Buchung mit Kontakt-Garantie wie aus anderen TV Märkten bekannt

*Quellen: TV: AGF Video Scope 1.4, Ø-monatliche Nettoreichweite, Jun 22-Mai 23, TA 1-30; Seven.One Media Core Audience Run of TV Brands InStream: AGOF Daily Digital Facts monatliche UU, Jan 22; Studio71: Comscore Ø-monatlichen UU, Apr 22 - Mrz 23 / Reach Bewegtbild: Own Estimate / Media Insights & Analytics

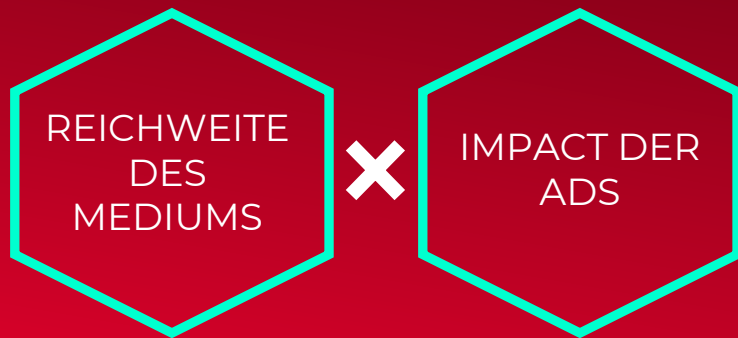
**Most valid AVOC: The percentage of valid impressions where the ad was visible and audible on completion

WERBUNG BRAUCHT SICHTBARKEIT

Der **Wert eines Mediums** ist bestimmt durch:

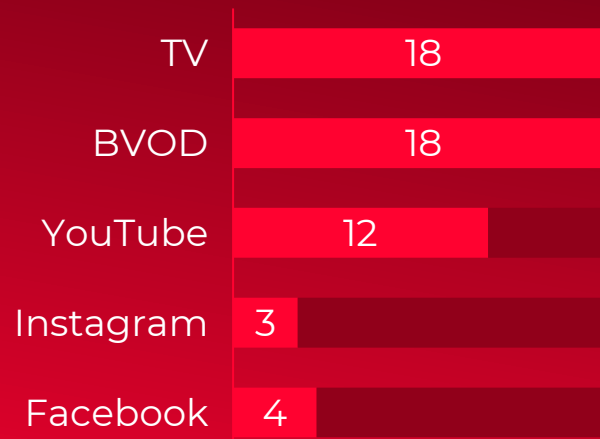
Die Kraft des Mediums

Die Kraft des Werbemittels



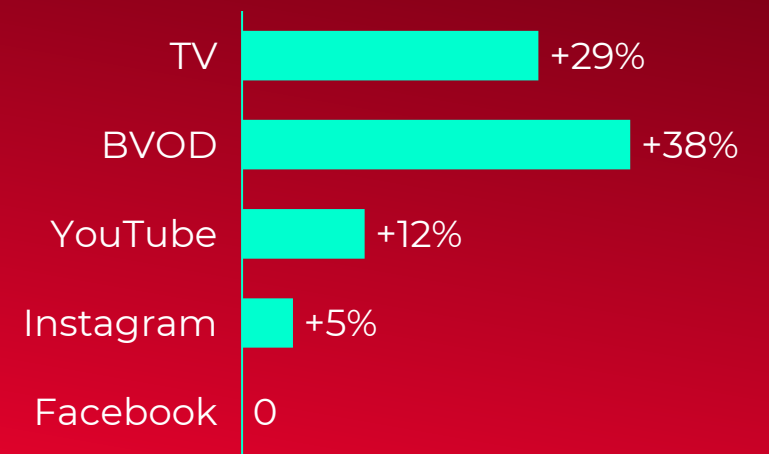
Die **Kraft des Werbemittels** unterscheidet sich nach Medium:

Ø Laufzeit* der Spots Sekunden



Die **Sichtbarkeit** beeinflusst die **Wirkung**:

STAS / Steigerung Kaufabsicht



DAS CFLIGHT KONZEPT DEFINIERT EINHEITLICHE PRINZIPIEN UND HÖCHSTE MEDIA-QUALITÄT FÜR CROSS-MEDIA KAMPAGNEN AUF TV NIVEAU

PRINZIPIEN

CFLIGHT

CFlight® NBCUniversal Media, LLC.



CFlight verpflichtet sich für die **Einhaltung der etablierten Marktwährung**, für lineares TV (Deutschland AGF).



CFlight nutzt die **bestmöglichen Daten** und **Quellen**, um **demografische Informationen auf nicht-linearen** Plattformen abzubilden. Nur **Kontakte in der Zielgruppe** werden berücksichtigt.



CFlight ist jederzeit **offen für andere Marktteilnehmer**



CFlight setzt auf **höchste Mediaqualität** und grenzt sich so von Video-Ads mit geringerer Mediaqualität ab: 100% View-Through-Rate, 100% Audio, 100% Sichtbarkeit

WHAT'S NEW WITH TOTAL VIDEO BASED ON CFLIGHT

		TV Classic	DIGITAL Classic	TOTAL VIDEO based on CFlight
Buchungsansatz		Individuelle TV-Planung basierend auf den Tarifen der Sender & Werbeblockplatzierungen	Individuelle Digital-Planung gemäß der auf Impressions basierenden Ratecard TKPs	Order einer Kontaktmenge mit Leistungsgarantie für Mediaqualität zu einem festen Preis in der Zielgruppe.
Garantie	Mediaqualität	✓	✗	✓
	Zielgruppe	✗	✗	✓
	Preis TKP	✗	✓	✓
Planung & Reporting	Ex Ante TV Prognose	✓		✓
	Leistungsreporting	✓	✓	✓
	Ex Post TV Sendebestätigung	✓		✓
	Total Video Reporting	✗	✗	✓

MIT CFLIGHT ERSCHLIESSEN WIR WIEDER DIE STARK STEIGENDEN CTV ZUSCHAUER

Targeting & AdPayout

Publisherinventory

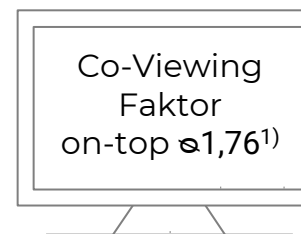
Online



App



CTV



Ermittlung der CTV
On-Target Rate

Studio71



1st Party Data
YouTube



Browser / App
On-Target Rate
based on
Nielsen DAR
(exkl. Co-Viewing)

TV Sites
Joyn



7.1Media Targeting
1st Party Data 7pass
+ DataNexx* +
Audience Project*

